

Wendeschlüssel- system penta

Mehr Schutz und Komfort für Ihre Schließanlage



Für allfällige Druckfehler und Irrtümer ist jede Haftung ausgeschlossen. Der Nachdruck dieser Broschüre – gesamt oder auszugsweise – sowie das Kopieren von Teilen daraus, bedarf ausnahmslos der Genehmigung durch die dormakaba Austria GmbH.
© dormakaba Austria GmbH, Herzogenburg / März 2023

Bildquellennachweis:

- dormakaba
- Fotostudio Andreas Kraus, 3131 Inzersdorf, www.foto-kraus.at

Einfach mehr Sicherheit

Konfigurieren Sie penta nach Ihren Ansprüchen

Das dormakaba Wendeschlüsselsystem penta vereint komfortable Bedienung mit maßgeschneidertem Schutz für Ihre Schließanlage.

Aufgrund seiner Variabilität eignet sich dieses Wendeschlüsselsystem zur Absicherung und Zutrittsorganisation aller Gebäude, vom Einfamilienhaus über Wohnhausanlagen und öffentlichen Gebäuden, bis hin zu Industrieobjekten.



Einsatzgebiete

- Gesundheitswesen
- Bürogebäude
- Hotel und Gastronomie
- Flughafen
- Bank und Versicherung
- Bildung
- Industrie & Produktion
- Einkauf und Einzelhandel
- Privates Wohnen
- Regierung und Verwaltung
- Sport und Kultur
- Verkehr und Logistik

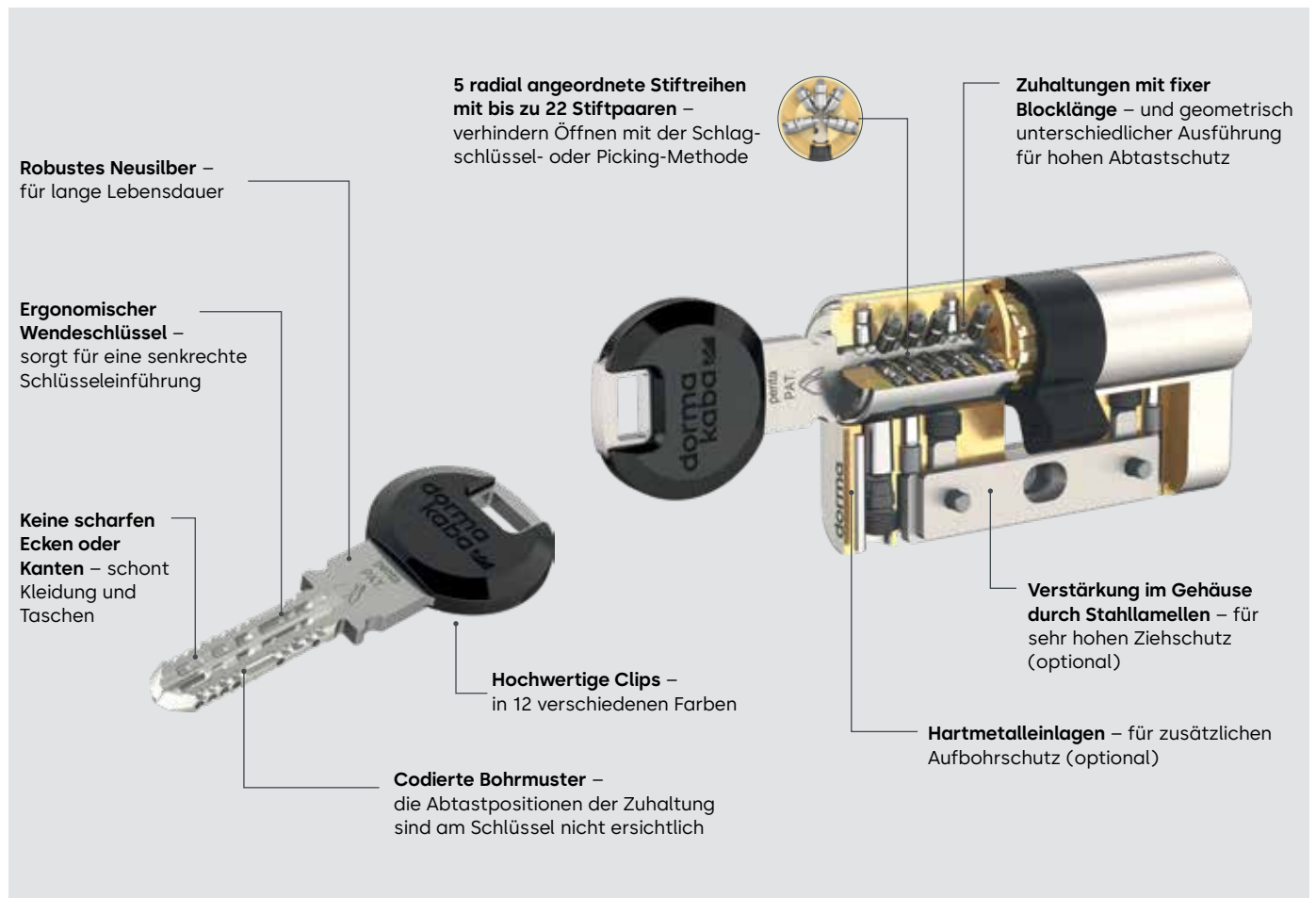
Vorteile im Überblick



- Patentschutz:
Patent EP 2 890 856 B1, gültig bis 2033
- Brandschutz: EI₂90-C gemäß EN 13501-2 (Prüfung entsprechend EN 1634-2 (ausgenommen TIC-Zylinder)
- Ergonomisch richtiges Wendeschlüsselsystem
- Wendeschlüssel ohne scharfe Kanten
- Technischer Aufbau schützt gegen die gängigsten Öffnungsmethoden
- Modularer Systemaufbau für wirtschaftliche Anpassung an neue Anforderungen
- Optionale Sicherheitselemente und Sonderfunktionen für noch höheren Schutz
- Flexibel einsetzbar: für einfache bis hochkomplexe Schließanlagentypen
- Strukturierte Planung und Organisation komplexer Schließanlagen
- Mit elektronischen Systemen von dormakaba kombinierbar

Sicherheit und Komfort

Wendeschlüsselsystem penta



Grundprinzip

Ergonomisch richtiges Wendeschlüsselsystem mit gefederten Stiftzuhaltungen.

Organisatorische Sicherheit

Gesperrtes Werkssystem, d.h. dieses System ist auch nach Ablauf des Patentschutzes seitens dormakaba gesperrt. Ersatzschlüssel werden nur gegen Vorlage bzw. Übermittlung der vereinbarten Eigentümerlegitimation ausschließlich von dormakaba selbst hergestellt. Basisabsicherung durch Sicherheitskarte (im Standardlieferungsumfang der Erstlieferung enthalten).

→ Siehe auch dormakaba Sicherheitsrichtlinien.

Anzahl Stiftpaare und Zuhaltungselemente

Max. 22 Stiftpaare pro Zylinderseite in mehreren Stufen variierbar, jedoch immer in gleicher Blocklänge (Abtastschutz). Keine Verwendung von zusätzlichen Teilungsebenen (Aufbaustiften). Die Bohrpositionen werden mehrfach variiert.

Anzahl der möglichen, theoretischen Einzelsperren

$3,1 \times 10^{25}$

Systemart

Wahlweise einzelgesperrte Serienzylinder oder Schließanlage.

Modulare Bauweise

dormakaba penta Schließzylinder sind in einem modularen System aufgebaut, das ein schnelles und einfaches Umbauen in andere Längen und Typen (z. B. Doppelzylinder in Drehknopfzylinder) ermöglicht. Wesentlich dabei ist, dass die Sperrung unverändert bleibt.

Schlüsselmerkmale

Technologie und Material

Gleitbahnfräsungen mit codierten Bohrseukungen (die Abtastpositionen der Zuhaltung sind am Schlüssel nicht ersichtlich). dormakaba penta Schlüssel sind aus Neusilber gefertigt.

Schlüsselreide

Smartkeyclip | Largekey-Clip | Lange Reide

Technischer Kopierschutz

- Schlüsselspitze mit asymmetrischer Fräsgeometrie (patentiert)
- Blockcode (patentiert) – nur Schlüssel mit exakt ausgeführter Blockgeometrie können am Zylinder angesteckt werden.



Standardschlüssel
(Clip in schwarz)

Schlüssel mit
Largekey-Clip

Schlüssel mit
langer Reide



Smartkey-Clips in 12 Farben



Largekey-Clips in 12 Farben

Kombination mit elektronischen Schließsystemen

dormakaba penta lässt sich mit dem elektronischen Schließsystem dormakaba evolo kombinieren. Mit der Einbeziehung der Elektronik bekommt das mechanische System penta eine neue Dimension hinsichtlich Sicherheit und Flexibilität. Zusätzlich zur präzisen mechanischen Ausführung erhalten die penta Schlüssel einen codierten Chip.



Zylindermerkmale

Basismaterial

dormakaba Zylinder sind aus Messing gefertigt.

Oberflächen Ausführungen

Messing natur (MG), vernickelt (NI), Messing poliert (MP)¹⁾, verchromt (CR)¹⁾, verchromt poliert (CRP)¹⁾, braun mittel (BM)¹⁾, braun dunkel (BD)¹⁾, schwarz matt (BKM)¹⁾, chemisch vernickelt (NIC, seewasserfest)¹⁾.

Zylinderbauformen²⁾

Doppelzylinder (DZ), Drehknopfzylinder (DKZ), Halbzylinder (HZ), Vorhangzylinder (VHZ), Blechmontagezylinder (BMZ), Möbelzylinder (MZ), Möbelschlösser (MAS, MES, ZVZ), Schalterzylinder (SZ, SZO), Aufzugszylinder (AFZ), Außenzylinder (AZ), Sonderbauformen auf Anfrage.

¹⁾ Sonderausführung

²⁾ Details zu den Zylinderbauformen finden Sie in unserem technischen Katalog



Normen und Zertifikate

- Sicherheitsnormen/Zertifikate (Standard):
Erfüllt die EN 1303 in der Verschlusssicherheitsklasse 6 und in Verbindung mit Ziehschutzrosetten oder -beschlägen die Angriffswiderstandsklasse D.
Zylinder in Lamellenausführung erfüllen auch ohne Schutzbeschlag die Angriffswiderstandsklasse D lt. EN 1303
- Sicherheitsnormen/Zertifikate (erweitert):
DIN 18252-D | VdS Klasse B und BZ bei entsprechender Sonderausführung



Ein Plus an Sicherheit

Patentschutz

dormakaba penta ist geschützt durch das europäische Patent EP 2890856B1 – gültig bis 2033.

Markenschutz

Um unsere Systeme wiederzuerkennen, sind diese zusätzlich mit einem Logo gekennzeichnet, das als Bild geschützt ist.

Diese Bildmarke symbolisiert:

Dies ist ein Original, von dormakaba produzierter Schlüssel.

Ersatzschlüssel werden ausschließlich von dormakaba hergestellt.



Mountain Peak

Sicherungskarte

Jede neue penta Schließanlage und jeder Serienzylinder werden mit einer Sicherungskarte ausgeliefert, die alle Sicherheitsangaben zur Anlage enthält. Diese Karte dient zur Verwaltung der Stammdaten der Schließanlage, sowie als Eigentümerlegitimation bei der Bestellung von Nachschlüsseln.

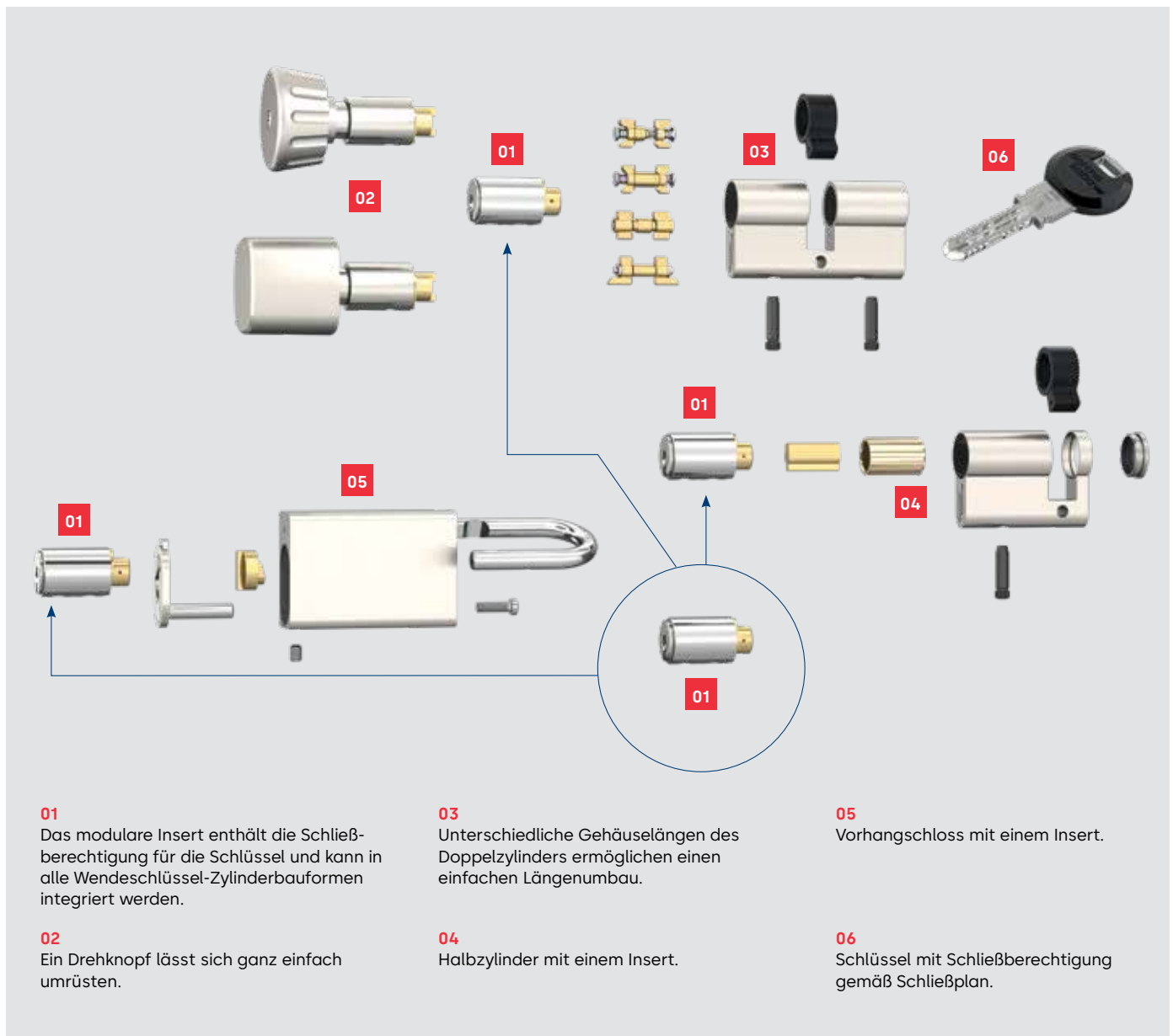
Maximale Flexibilität durch modularen Aufbau

Schnell und kostengünstig anpassbar

Das penta Wendschlüsselsystem bietet hohe Investitionssicherheit, auch wenn sich Anforderungen im Laufe der Zeit ändern. Ein modularer, aufwärtskompatibler Systemaufbau ermöglicht ein schnelles und einfaches Umbauen der Zylinder in andere Längen und Typen. So lässt sich der bestehende Zylinder – z. B. für eine neue Eingangstür – mit wenig Aufwand an eine neue Länge anpassen oder mit einem eleganten Drehknopf versehen.

Nachhaltig wirtschaftlich

Das Herzstück des Systems sind modular austauschbare Inserts, die problemlos in alle Zylinderbauformen einsetzbar sind, wie z. B. Halbzylinder, Drehknopfzylinder, Außenzylinder, Möbelzylinder, Vorhangschlösser oder Blechmontagezylinder. Die Kombination mit verschiedenen langen Zylindergehäusen (Komplettgehäusen), Kupplungen sowie Mitnehmernaben eröffnet fast grenzenlose Möglichkeiten für den Umbau einer einmal gelieferten Zutrittslösung.



01
Das modulare Insert enthält die Schließberechtigung für die Schlüssel und kann in alle Wendschlüssel-Zylinderbauformen integriert werden.

02
Ein Drehknopf lässt sich ganz einfach umrüsten.

03
Unterschiedliche Gehäuselängen des Doppelzylinders ermöglichen einen einfachen Längenumbau.

04
Halbzylinder mit einem Insert.

05
Vorhangschloss mit einem Insert.

06
Schlüssel mit Schließberechtigung gemäß Schließplan.

dormakaba Schließanlagen

Vielseitig und flexibel

Das penta Wendeschlüsselsystem ist offen für alle Schließanlagentypen. Von der „Ein-Schlüssel-für-alles-Lösung“ für ein Eigenheim bis hin zu großen, komplexen Anlagen mit unterschiedlichen Zutrittsberechtigungen.

Die Basis dafür ist ein Schließplan, nach dem ausgewählte Schlüssel eine Reihe bestimmter Türen öffnen können.

Unterschiedliche Anwendungen erfordern jeweils andere Lösungen.



Einfamilienhäuser



Wohnhausanlagen



Bürogebäude



Große und komplexe bzw. öffentliche Einrichtungen,
wie z.B. Universitäten oder Schulen

Eine Schließanlage beruht auf einem Schließplan, nach dem ausgewählte Schlüssel eine Reihe bestimmter Türen öffnen können. Für den Schließplan werden die Anforderungen unserer Kunden eingehend geprüft und bewertet. dormakaba penta kann selbst die komplexesten Anforderungen an ein Zutrittssystem erfüllen und sorgt für eine bessere Kontrolle, spart Kosten für Ersatzschlüssel da sich weniger Schlüssel im Umlauf befinden. Es ermöglicht zudem einen schnellen Zugang zu allen Räumen auf dem Gelände, z. B. für das Sicherheits- und Managementpersonal. Das ist nicht nur praktisch, sondern kann im Notfall auch Leben retten.

Schließanlagentypen

Je nach Anwendungsfall wird zwischen folgenden Schließanlagentypen unterschieden:

- Hauptschlüsselanlagen (HS)
- General-Hauptschlüsselanlagen (GHS)
- Zentralschließanlagen (ZS)

Hauptschlüsselanlagen

Eine Hauptschlüsselanlage ist eine Schließanlage bei der ein Hauptschlüssel alle in der Schließanlage vorhandenen Schließzylinder sperren kann. Hauptschlüsselanlagen sind hierarchisch aufgebaute Systeme. Es gibt Einzelschließungen, aber auch einen oder mehrere übergeordnete Schlüssel (Hauptschlüssel), der in alle Zylinder der Anlage schließt.

Anwendung:

Hauptschlüsselanlagen werden beispielsweise in Bürogebäuden oder Schulen eingesetzt. Die Schlüssel der Büroräume können hier beispielsweise nicht den Zugang zur IT schließen, es sei denn, der Zylinder wäre als Zentralzylinder aufgebaut. Die übergeordneten Schlüssel können alle Türen der Anlage öffnen.

General-Hauptschlüsselanlagen

Eine General-Hauptschlüsselanlage ist eine Hauptschlüsselanlage, deren Funktionen mit Hilfe von Generalhauptschlüssel, Hauptgruppenschlüssel und Gruppenschlüssel gegenüber einer Hauptschlüsselanlage erweitert wird.

Es gibt Einzelschließungen die in Gruppen zusammengefasst werden. Diesen Gruppen werden Schlüssel zugewiesen.

Ein Gruppenschlüssel schließt mehrere Einzelschließungen.

Mehrere Gruppen können in Hauptgruppen zusammengefasst werden.

Hauptgruppenschlüssel schließen Einzelschließungen aus mehreren Gruppen. Der Generalhauptschlüssel schließt alle Zylinder der Anlage.

Anwendung:

Generalhauptschlüsselanlagen werden in großen Bürogebäuden oder in Universitäten eingesetzt.

Zentralschließanlagen

Eine Zentralschließanlage ist eine Schließanlage, bei der mehrere unterschiedliche Einzelschlüssel auch einen oder mehrere Zentralschließzylinder sperren.

Neben den Zentralschließungen bestehen Einzelschließungen, die ihrerseits nur vom zugehörigen Schlüssel gesperrt werden können und nicht von allen anderen Schlüsseln der Schließanlage.

Anwendung:

Wohnhausanlagen, wo Hauseingang, Kellerzugang, Müllraum, Fahrradabstellraum, etc. als Zentralzylinder ausgelegt sind. Die einzelnen Zylinder in den Wohnungstüren sind als Einzelschließung ausgeführt, wo nur der Schlüssel des entsprechenden Mieters sperrt.

→ Prinzipdarstellungen der Schließanlagentypen finden Sie auf den Folgeseiten

Ihre Vorteile mit dormakaba Schließanlagen



- Zuverlässiger Partner mit mehr als 150 Jahren Erfahrung
- Ihre Schlüssel immer unter Kontrolle
- Kundenspezifisch definierte Zutrittsberechtigungen
- Für jeden Gebäudetyp die richtige Schließanlage
- Weitsichtige Planung berücksichtigt zukünftige Veränderungen
- Mit elektronischen Systemen von dormakaba kombinierbar

Schließanlagenentypen

Prinzipdarstellungen

Hauptschüsselanlagen (HS)

Es gibt Einzelschlüssel (ES) und einen oder mehrere übergeordnete Hauptschlüssel (HS), die alle Schließzylinder der Anlage schließen.

Eigenschlüssel (ES) schließen nur bestimmte Türen



Schließzylinder bzw. Türen



Sekretariat



Vertrieb



IT



Hauptschlüssel (HS) schließt alle Türen

General-Hauptschüsselanlagen (GHS)

Hier werden die Funktionen einer Hauptschüsselanlage (HS) mit Hilfe von Generalhauptschlüssel (GHS) und Gruppenschlüssel (GS) erweitert.

Gruppenschlüssel (GS) schließt einen bestimmten Bereich



Eigenschlüssel (ES) schließen nur bestimmte Türen



Schließzylinder bzw. Türen



Vertrieb 1



Vertrieb 2



IT



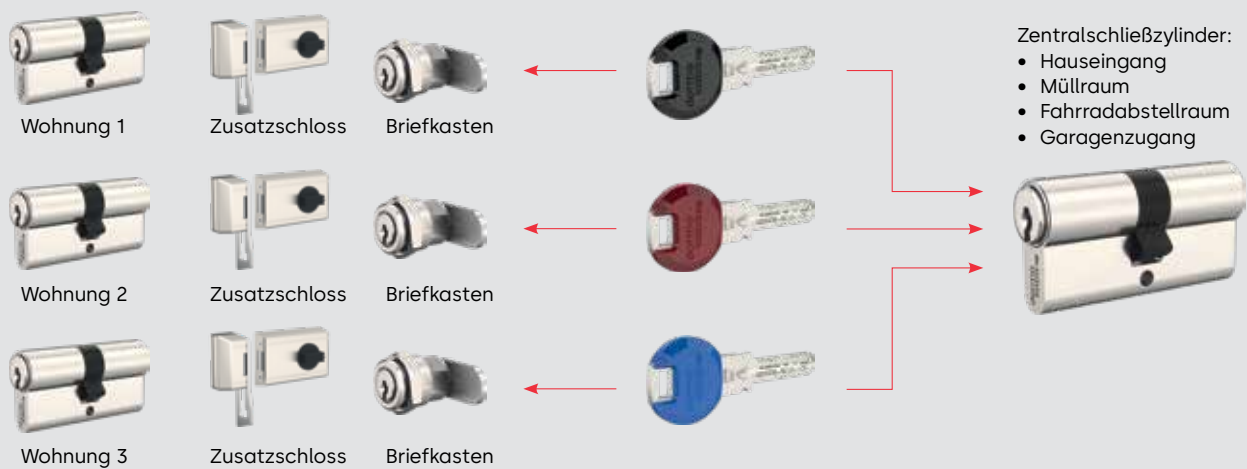
Rechnungswesen



Generalhauptschlüssel (GHS) schließt alle Türen

Zentralschließanlagen (ZS)

Mehrere unterschiedliche Einzelschlüssel können die Zentralschließzylinder sperren. Daneben gibt es Einzelschließungen, die jeweils nur von einem Schlüssel geschlossen werden können (Wohnung, Appartement).



Gleichschließende Schließzylinder

Anwendung z. B. in Einfamilienhäusern.

Alle bzw. ausgewählte Schließzylinder können mit dem gleichen Schlüssel geschlossen werden.

Das vereinfacht die Handhabung und verkleinert den Schlüsselbund.

Schließzylinder bzw. Türen



Hauseingang



Garage



Briefkasten



Vorhangschloss



Mehrere Zylinder mit der gleichen Schließung können mit demselben Schlüssel geöffnet werden.

Mehr Komfort mit einer Verwalterschließanlage

Schließanlagen in mehreren, geografisch voneinander getrennten Objekten können ganz einfach durch die Sonderform der „Verwalterschließanlage“ realisiert werden.

Sind z. B. mehrere Objekte (Schließanlagen) – verteilt auf unterschiedliche Standorte – regelmäßig zu besuchen, so ist mit der Verwalterschließanlage sichergestellt, dass alle Zentral- und Allgemeinbereiche jedes Objektes mit nur einem Schlüssel (Verwalterschlüssel) gesperrt werden können.

Neue Objekte (Schließanlagen) werden einfach an bestehende Anlagen angeschlossen. Der Verwalterschlüssel sperrt ohne Änderungsbedarf auch die neuen Bereiche.

Sie haben Ihre Objekte immer im Überblick und benötigen nur einen Verwalterschlüssel für alle Objekte, was Zeit und Kosten spart.

Die dormakaba Verwalterschließanlage erfordert **keine Mehrkosten!**



Ihre Vorteile mit einer Verwalterschließanlage



- Vereinfachte Administration durch übergeordneten Verwalterschlüssel
- Zusätzliche übergreifende Schlüssel für Post, Technik, Zeitungszusteller sind möglich
- Zeitersparnis beim Schlüsselhandling
- Eine Anlagennummer und daher klare Strukturierung der Objekte
- Entfall von Schlüsselkästen
- Einfachere Verwaltung bei Störungen

Sonderfunktionen und Sonderausführungen



Innerhalb einer Schließanlage sind an unterschiedlichen Türen – wie Flucht- und Paniktüren, Garagentüren, Bürotüren etc. – oftmals Sonderfunktionen erforderlich.

dormakaba penta Schließzylinder bieten dafür viele Möglichkeiten.

Sonderfunktion / Sonderausführung		Beschreibung
Thermisch-isolierter-Zylinder	TIC	Eine thermische Trennung der Zylinder Innen- und Außenseite kann Kondenswasserbildung auf der Türinnenseite verhindern.
Bauzeitfunktion	BAZ	Für Bauprojekte, wo bereits während der Bauphase für die ausführenden Professionisten ein kontrollierter Zutritt in unterschiedliche Baubereiche oder Räume sichergestellt werden soll.
Not- und Gefahrenschlüsselfunktion	GF	Wenn auf der Innenseite ein Schlüssel angesteckt und verdreht ist, kann mit einem speziellen Gefahrenschlüssel von der Außenseite geöffnet werden.
Prioritätsfunktion	PF	Doppelzylinder mit Prioritätsfunktion sind auch im versperrten Zustand – bei auf der Innenseite verdreht angestecktem Schlüssel – von der Außenseite mit einem berechtigten Schlüssel sperrbar (Schlüssel auf der Türinnenseite dreht sich nicht mit).
Duplofunktion	DF	Der Normalschlüssel betätigt nur die Falle des Wechselschlusses. Wenn mit dem Duploschlüssel versperrt wurde (Falle und Riegel), können Normalschlüssel nicht mehr öffnen.
Freilaufzylinder für Getriebebeschlosser	FZG	Für Getriebe- und Fluchttürschlösser. Durch die FZG-Ausführung wird sichergestellt, dass sich die Sperrnase des Zylinders – nach Abzug des Schlüssels – in jedem Fall frei drehen lässt, auch wenn während dieses Vorgangs ein Druck bzw. eine Kraft auf die Sperrnase des Zylinders wirkt.
Erhöhter Bohr- und Ziehschutz	VDSB VDSB.ZS	Höhere Sicherheit für Türen im Gebäudeaußenbereich durch zusätzliche Stahlelemente im Gehäuse und Insert sowie zusätzlichen Insertbefestigungsschrauben.
Lamellenausführung	LAM	Zylinder mit Lamelleneinsatz erfüllen die Anforderungen der EN 1303:2015-08 mit dem Klassifizierungsschlüssel 1/6/0/B/0/C/6/D und übernehmen einen erhöhten Zieh- und Bohrschutz.
Beidseitig-sperrbarer-Zylinder	BSZ	Bei einseitig eingestecktem und beliebig verdrehtem Schlüssel kann mit einem berechtigten Schlüssel von der gegenüberliegenden Seite gesperrt werden (Schlüssel auf der Türinnenseite dreht sich mit).
Staubschutz	2004	Staubschutzdeckel mit Druckknopfverschluss. Für Schließzylinder im Bereich hoher Umgebungsbelastung durch Staub etc.

→ Weitere Sonderfunktionen und -ausführungen finden Sie in unserem technischen Katalog bzw. in der Broschüre „Wendeschlüsselsysteme Sonderausführungen“.

Hier ist dormakaba penta bereits im Einsatz



tirol kliniken: die maßgeschneiderte Lösung

Sicherheitskonzepte von Kranken- und Pflegeanstalten müssen besondere Anforderungen erfüllen. So war für die tirol kliniken eine ganzheitliche, standortübergreifende Lösung gefragt. Neben dem dormakaba Zutrittsmanagementsystem exos 9300 wurden für alle Standorte ca. 15.000 mechanische penta Schließzylinder mit Wendeschlüssel, 37 Zeiterfassungsterminals der Typen 97 00 und B-web 93 40, etwa 1.700 Zutrittsleser sowie über 11.000 Ausweise mit individuell programmierten Rechten für Mitarbeiter an allen Zutrittspunkten der tirol kliniken. Und um einen barrierefreien Zutritt zu ermöglichen, ist die Außenhaut durch automatische Schiebe- und Sondertüren des Typs FFT FLEX Green gesichert.



Sicherheit und Energieeffizienz für das Rathaus in Herzogenburg

Neben einer sicheren Zutrittskontrolle war hohe Flexibilität gefordert, um auf organisatorische Änderungen reagieren zu können und unterschiedlichen Nutzergruppen gerecht zu werden. Das dormakaba evolo System erteilt Zutrittsberechtigungen unkompliziert und schnell, verloren gegangene Medien lassen sich einfach ausprogrammieren. An den Türen im Fahrradraum, Müllraum, etc. sind evolo Digitalzylinder im Einsatz. Wandleser gewähren Zutritt zum Aufzug, von dem aus man auch in die internen Bereiche gelangt. Für die Notöffnung sind die Türen zusätzlich mit mechanischen penta Schließzylindern ausgestattet, die in die bestehende Verwalterschließanlage der Gemeinde Herzogenburg integriert wurden.



Wohnhausanlage in St. Pölten: Energieeffizienz im Fokus

Der Stellenwert von energiesparenden Lösungen im Wohnbau nimmt kontinuierlich zu. So wurden hier an allen 185 Wohnungseingangstüren die dormakaba TIC-Zylinder im Wendeschlüsselsystem penta verbaut.

Diese thermisch isolierten Schließzylinder (kurz TIC) reduzieren die Temperaturübertragung von außen nach innen massiv und schützen dadurch selbst bei extrem kalten Außentemperaturen zuverlässig gegen Kondenswasserbildung auf der Türinnenseite. Als erster und bisher einziger Schließzylinder seiner Art vermindert der TIC-Zylinder die Zugluft durch den Zylinder und bietet Schutz vor Schlagregen.

Weitere dormakaba Produkte für die Zutrittsorganisation



Zutritt mit Smartphone – evolo smart

Mit der evolo smart App regeln Sie, welche Personen Zutritt an Ihrer Tür haben. Sie definieren durch einfaches Antippen das Zeitprofil. Sie löschen verlorene Medien mit einem Wisch und aktualisieren die Türkomponente. Weiters können Sie direkt am Smartphone die Statusinformationen der Tür auslesen. Und das Beste: Sie benötigen für all diese Vorgänge keine Internetverbindung, denn evolo smart läuft offline. Sie benötigen keine extra Hardware, um die Türkomponenten zu programmieren, Zutrittsrechte zu ändern oder zu löschen, denn das erledigen Sie jetzt einfach und schnell mit Ihrem Smartphone.



Magnetfallenschloss cludo

Bei architektonisch hochwertigen Bauten und bei stumpfen Innentüren ist eine ansprechende Optik besonders wichtig. Das dormakaba Magnetfallenschloss Serie cludo (vom lat. claudo = schließen) wird diesen hohen Ansprüchen voll gerecht. Bei geöffneter Tür ist die Schlossfalle mit dem Stulp bündig; die beiden nicht sichtbaren Zylindermagnete im Fallenkopf halten die Kunststofffalle im Schlosskasten zurück. Beim Schließen der Tür wird mit Hilfe eines leistungsstarken Blockmagneten die Schlossfalle in das Schließblech gezogen und dort gehalten. Das macht den Schließvorgang geräuscharm und leichtgängig.



Türschließer TS 98 XEA

TS 98 XEA ist einer für alle Fälle: Seine clevere Technik bietet in allen vier Montagearten vielfältige Einsatzmöglichkeiten an der Tür. Architekten, Planer, Objekteure sowie Bauherren profitieren bei nahezu allen Projektanforderungen von den zahlreichen Vorteilen des bis ins Detail durchdachten Systems. Der Türschließer bietet für fast jede 1- und 2-flügelige Tür einen hohen Begehkomfort und überzeugt mit neuem XEA-Design und neuen Funktionalitäten.



Argus Sensorschleusen

Die Argus Sensorschleusen definieren eine neue Eleganz: eine geschlossene Form für die flüssige Bewegung. Die Module sind klar gestaltet, mit geraden Linien und geometrischen Eck-Radien. Der modulare Aufbau schafft Freiheit: Selbst wenn hohe Türen benötigt werden, wirkt das auf die Hindurchgehenden nicht als abweisende Barriere. Das Design bleibt subtil, auch bei größter Stabilität. Die ganzheitliche Formgebung außen beweist die inneren Werte: Sensorik und Mechanik erbringen dauerhaft eine echte Dienstleistung. Ein höfliches Design.



SafeRoute Fluchtwegsicherung

Das bis ins Detail durchdachte SafeRoute System sorgt dafür, dass Planer, Architekten und Gebäudebetreiber die gegensätzlichen Aspekte der Fluchtwegsicherung mühelos in Einklang bringen können. Das neue elektronische Fluchtwegsicherungssystem erlaubt es, die Tür vor unberechtigter Begehung bzw. Missbrauch zu schützen, ohne dabei Bauvorschriften zu verletzen. SafeRoute erfüllt die Anforderungen gemäß ÖNORM EN 13637 und ist so in allen Ländern, in denen diese Standards anerkannt sind, einsetzbar. Nachhaltiges System: durch Lizenzenerweiterung jederzeit an Ihre aktuellen Bedürfnisse anpassbar.



Türtechnik



Automatische
Türsysteme



Systemlösungen
Zutritt und Zeit



Mechanische
Schließsysteme



Hotelzutritts-
systeme



Service

Wendeschlüsselsystem penta (AT) | Ausgabe März 2023
Bestellnummer 2011643178 | Änderungen und Druckfehler vorbehalten



[dormakaba.at](https://www.dormakaba.at)

dormakaba
Austria GmbH
Ulrich-Bremi-Straße 2
AT-3130 Herzogenburg

T: +43 2782 808 0
dormakaba.at